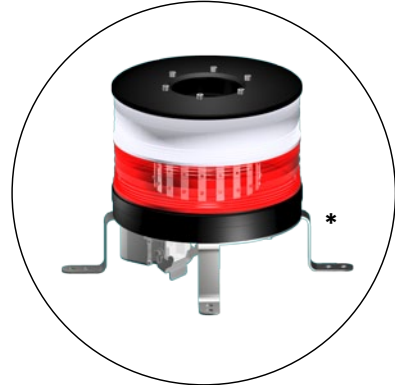


RE-LED2 865 / W,rot ES Tag- und Nachtkennzeichnung

Art.Nr. 001-05490



MERKMALE

- 20.000 cd, weiß / 100 cd, rot
- Gemäß ICAO, 7th Edition, Juli 2016
- Typ A weiß blinkend
- Gemäß AVV / „Erweiterte Spezifikation für das Feuer W,rot zur Kennzeichnung von Windenergieanlagen als Luftfahrthindernis (Feuer W,rot ES)“
- Lange Lebensdauer durch LED-basierte Technik
- On- und offshoretauglich
- Vibrationsresistent
- Sichtweitenregulierbare Lichtintensität
- Auch dauerhaft reduzierbare Intensität möglich
- Dezentrale Betriebselektronik, daher servicefreundlich
- 24-Pin-Ausgangsstecker zum Anschluß
 - eines externen Plug-in-Moduls (GPS/Dämmerungsschalter), REETEC-Art.Nr. 001-05593
 - oder
 - einer zweiten Leuchte

TECHNISCHE DATEN RE-LED2 865 / W,ROT ES

Größe / Gewicht (ohne Halter):	Ø 270 mm, H: 236 mm / 9,7 kg
Schutzart:	IP66
Betriebstemperatur:	-40 °C bis +55 °C
Betriebsspannung:	< 50 V DC
Mittlere Leistungsaufnahme:	ca. 70 W / 100 % Intensität (20 fpm am Tag) ca. 6 W / 100 % Intensität (W,rot-Takt)
Material Linse:	PMMA
Material Gehäuse:	eloxiertes Aluminium, seewasserfest
Kühlung:	passiv
Anschluss:	Eingang: 34-Pin-Industriestecker Ausgang: 24-Pin-Industriestecker
Montage:	* Halter sind im Lieferumfang nicht enthalten Bitte separat bestellen, z. B. 2 Stück REETEC-Art.Nr. 001-05594

KONTAKT:

REETEC GmbH
Konsul-Smidt-Str. 71
28217 Bremen, Deutschland
Phone +49 (0) 4 21 - 3 99 87-0
Fax +49 (0) 4 21 - 3 99 87-11
info@reetec.eu
REETEC.eu

