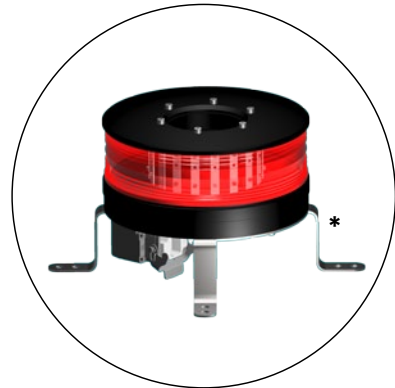


RE-LED2 864 Mittelleistungsgefahrenfeuer

Art.Nr. 001-05488



MERKMALE

- 2.000 cd, rot
- Gemäß ICAO, 7th Edition, Juli 2016
- Typ B blinkend
- Typ C festes Feuer
- Lange Lebensdauer durch LED-basierte Technik
- On- und offshoretauglich
- Vibrationsresistent
- Sichtweitenregulierbare Lichtintensität
- Auch dauerhaft reduzierbare Intensität möglich
- Dezentrale Betriebselektronik, daher servicefreundlich
- 24-Pin-Ausgangsstecker zum Anschluß
 - eines externen Plug-in-Moduls (GPS/Dämmerungsschalter), REETEC-Art.Nr. 001-05593
 - oder
 - einer zweiten Leuchte

TECHNISCHE DATEN RE-LED2 864

Größe / Gewicht (ohne Halter): ø 270 mm, H: 157 mm / 6,5 kg

Schutzart: IP 66

Betriebstemperatur: -40 °C bis +55 °C

Betriebsspannung: < 50 V DC

Mittlere Leistungsaufnahme: ca. 10 W / 100 % Intensität (20 fpm)
ca. 18 W / 100 % Intensität (40 fpm)
ca. 30 W / 100 % Intensität (festes Feuer)

Material Linse: PMMA

Material Gehäuse: eloxiertes Aluminium, seewasserfest

Kühlung: passiv

Anschluss: Eingang: 34-Pin-Industriestecker
Ausgang: 24-Pin-Industriestecker

Montage: * Halter sind im Lieferumfang nicht enthalten
Bitte separat bestellen, z. B. 2 Stück REETEC-Art.Nr. 001-05594

KONTAKT:

REETEC GmbH
Konsul-Smidt-Str. 71
28217 Bremen, Deutschland
Phone +49 (0) 4 21 - 3 99 87-0
Fax +49 (0) 4 21 - 3 99 87-11
info@reetec.eu
REETEC.eu

