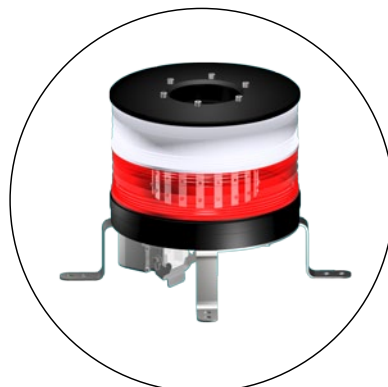


RE-LED2 865 / 864 Mittelleistungsgefahrenfeuer Tag- und Nachtkennzeichnung

Art.Nr.: 001-05489



MERKMALE

- 20.000 cd, weiß / 2.000 cd, rot \pm 25 %
- Gemäß ICAO Typ A, B oder C
- Typ A weiß blinkend
- Typ B rot blinkend
- Typ C rot festes Feuer
- Lange Lebensdauer durch LED-basierte Technik
- On- und offshore-tauglich
- Vibrationsresistent
- Sichtweitenregulierbare Lichtintensität
- Auch dauerhaft reduzierbare Intensität möglich
- Dezentrale Betriebselektronik, daher servicefreundlich

TECHNISCHE DATEN RE-LED 865 / 864

Größe / Gewicht: \varnothing 300 mm, H: 283 mm / 10 kg
Schutzart: IP 66
Betriebstemperatur: -40 °C bis +55 °C
Betriebsspannung: < 50 V DC
Mittlere Leistungsaufnahme: ca. 70 W / 100 % Intensität (weiß, 20 fpm am Tag)
ca. 10 W / 100 % Intensität (rot, 20 fpm in der Nacht)

Material Linse: PMMA
Material Gehäuse: eloxiertes Aluminium, seewasserfest
Kühlung: passiv
Anschluss: Industriestecker

KONTAKT:

REETEC GmbH
Konsul-Smidt-Str. 71
28217 Bremen, Deutschland
Phone +49 (0) 4 21 - 3 99 87-0
Fax +49 (0) 4 21 - 3 99 87-11
info@reetec.eu
REETEC.eu

