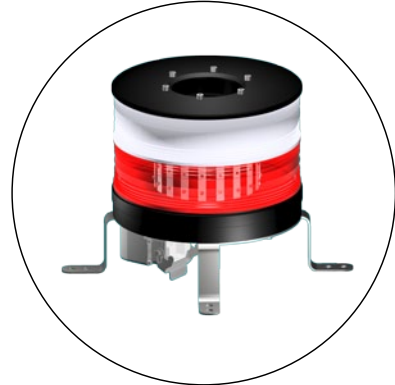


## RE-LED2 865 / W,rot ES Tag- und Nachtkennzeichnung

Art.No.: 001-05490



### MERKMALE

- 20.000 cd, weiß  $\pm 25\%$  / 100 cd, rot
- Gemäß ICAO Typ A
- Typ A weiß blinkend
- Gemäß AVV / „Erweiterte Spezifikation für das Feuer W,rot zur Kennzeichnung von Windenergieanlagen als Luftfahrthindernis (Feuer W,rot ES)“
- Lange Lebensdauer durch LED-basierte Technik
- On- und offshoretauglich
- Vibrationsresistent
- Sichtweitenregulierbare Lichtintensität
- Auch dauerhaft reduzierbare Intensität möglich
- Dezentrale Betriebselektronik, daher servicefreundlich

### TECHNISCHE DATEN RE-LED2 865 / W,ROT ES

Größe / Gewicht:	Ø 300 mm, H: 283 mm / 10 kg
Schutzart:	IP66
Betriebstemperatur:	-40 °C bis +55 °C
Betriebsspannung:	< 50 V DC
Mittlere Leistungsaufnahme:	ca. 70 W / 100 % Intensität (20 fpm am Tag) ca. 6 W / 100 % Intensität (W,rot-Takt)
Material Linse:	PMMA
Material Gehäuse:	eloxiertes Aluminium, seewasserfest
Kühlung:	passiv
Anschluss:	Industriestecker

### KONTAKT:

REETEC GmbH  
Konsul-Smidt-Str. 71  
28217 Bremen, Deutschland  
Phone +49 (0) 4 21 - 3 99 87-0  
Fax +49 (0) 4 21 - 3 99 87-11  
info@reetec.eu  
REETEC.eu

